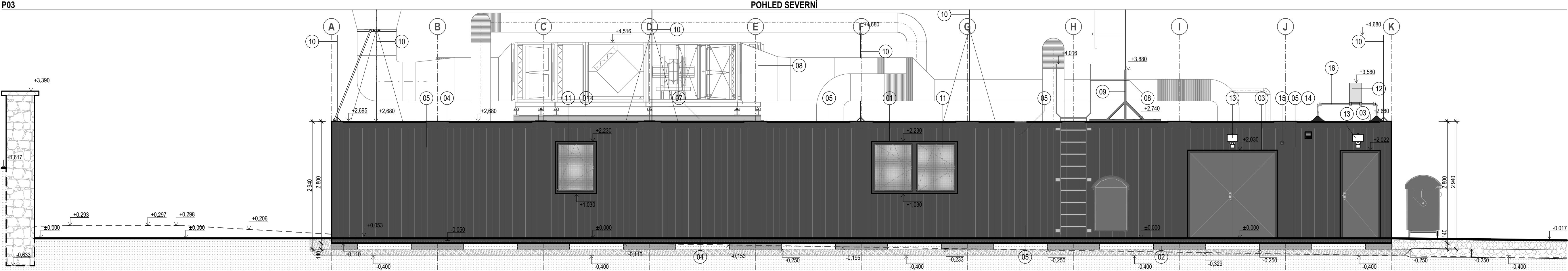


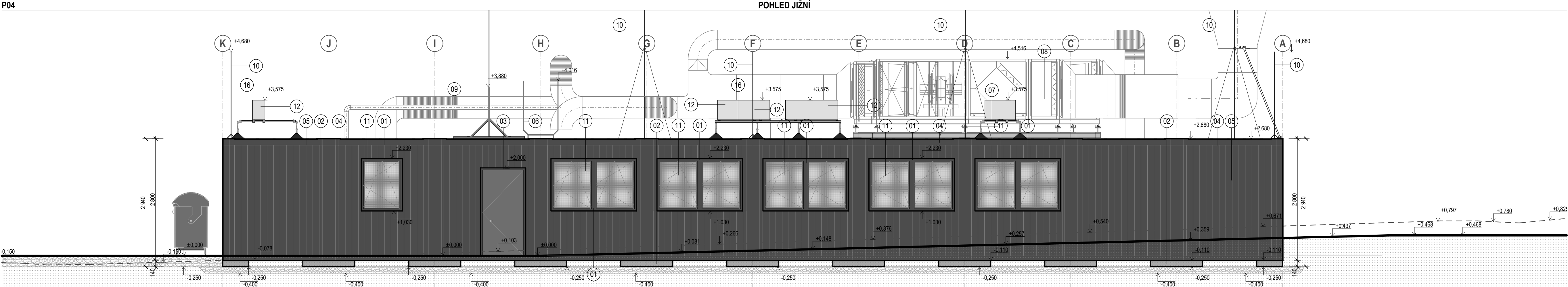
D.1.1.09 - POHLEDY_SEVERNÍ_JIŽNÍ

D.1.1 ARCHITEKTONICKO-STÁVEBNÍ ŘEŠENÍ

P03



P04



LEGENDA POVRCHŮ

- 01 VÝPLNĚ OKENNÍCH OTVORŮ PLASTOVÉ
- Vnější úprava i vnitřní úprava bílá RAL 9010
- Zasklení čiré dvojsklo
- 02 ZÁKLADOVÉ PZD DESKY
- Přírodní beton
- 03 VÝPLNĚ DVEŘNÍCH OTVORŮ PLASTOVÉ
- Vnější úprava a vnitřní úprava bílá RAL 9010
- 04 OCELOVÁ KONSTRUKCE KONTEJNERU
- Všechny nepozinkované ocelové díly jsou nastříkány zinkofosfátovou základní barvou. Rámy a opláštění jsou nastříkány dvou komponentním lakem odolným proti UV záření a povětrnostním vlivům, v odstínu dle stupnice RAL 1015.
- 05 OPLÁŠTĚNÍ KONTEJNERU
- Sendvičové panely s jádrem z minerální vlny.
- Povrch tvořen trapézovým plechem s hloubkou profilu 2 mm.
- Barva antracit např. RAL 7016.
- 06 ZÁMEČNICKÉ VÝROBKY - NÁSTĚNNÝ ŽEBŘÍK - ŽÁROVÝ POZINK
- Povrch přírodní pozink
- 07 ZÁMEČNICKÉ VÝROBKY - OCELOVÁ KONSTRUKCE PRO JEDNOTKU VZT-ŽÁROVÝ POZINK
- Povrch přírodní pozink
- 08 VZT JEDNOTKA - POZINKOVANÝ PLECH
- Přesná materiálová specifikace dle D.1.4.a
- 09 ZÁMEČNICKÉ VÝROBKY - ANTÉNNÍ STOŽÁR
- Povrch přírodní pozink
- Konstrukce zatížena betonovými dlaždicemi
- 10 JÍMACÍ TYČ
- Přesná materiálová specifikace dle D.1.4.g
- 11 SÍŤ PROTI HMYZU
- Obvodový hliníkový rám (šedá např. RAL 9006)
- Výplň rámu sklotextilní síť (šedá např. RAL 9006)
- 12 CHLADÍČÍ JEDNOTKA
- Přesná materiálová specifikace dle D.1.4.a
- 13 VENKOVNÍ OSVĚTLENÍ
- venkovní LED reflektor s PIR čidlem, kovové provedení, barva dle výrobce (černá/šedá)
- 14 VĚTRACÍ MŘÍŽKA - VZT POTRUBÍ
- Plastová mřížka (šedá např. RAL 9006)
- 15 SIRÉNA - PRVEK EZS
- Přesná materiálová specifikace dle D.1.4h
- 16 PODPŮRNÁ KONSTRUKCE POD KONDENZAČNÍ JEDNOTKU
- Povrch přírodní pozink

LEGENDA BAREVNOSTI

- SENDVIČOVÝ PANEL (ANTRACIT např. RAL 7016)
- OCELOVÝ RÁM (ANTRACIT např. RAL 7016)

TENTO VÝKRES JE CHRÁNĚN AUTORSKÝMI PRÁVY.		
Z/C	K/R	DATUM / DATE
C/N	DOPLNĚNÍ / AMENDMENT	
PO ZAPRACOVÁNÍ PŘÍPOMÍNEK UK Z 24. 9. 2021		
±0,000 = 196,85 m n.m. Bpv		
PROJEKT / PROJECT: PROVIZORNÍ MENZA - UK ALBERTOV ALBERTOV, PRAHA - NOVÉ MĚSTO D.1.1 - ARCHITEKTONICKO-STAVEBNÍ ŘEŠENÍ		
KRAJ / REGION: Praha	MĚSTSKÝ ÚŘAD / MUNICIPALITY: Praha 2	
INVESTOR / CLIENT: UNIVERZITA KARLOVA OVOČNÝ TRH 560/5, 113 36 PRAHA 1		
GENERÁLNÍ PROJEKTANT STAVBY / EXECUTIVE ARCHITECT: <div></div> <div>Dlouhá 101, Hradec Králové 500 03, T: 773 550 371, E: info@jika-cz.cz, W: www.jika-cz.cz</div>		
AUTORIZAČNÍ RAZÍTKO / AUTHORIZATION:		ČÍSLO ZÁKAZKY / PROJECT NUMBER: 2017-01-005 PRŮJEK / SET:
ZODPOVĚDNÝ PROJEKTANT / RESPONSIBLE DESIGNER : ING. JIŘÍ SLÁNSKÝ		
ZPRACOVÁNÍ / DRAWING BY: ING. JAN NOVÁK		
KONTROLOVAL / CHECKED BY: ING. LUKÁŠ TROJÁNEK		
FÁZE / PHASE: DPS_DOKUMENTACE PRO PROVÁDĚNÍ STAVBY		
OBJEKT / BUILDING: PROVIZORNÍ MENZA - UK ALBERTOV Konvent sester Alžbětinek parc. č. 1564/4, k.ú. Nové Město		
MĚŘÍTKO / SCALE: 1:50	FORMAT / SIZE: 4,5 x A4	
NÁZEV VÝKRESU / TITLE: POHLEDY_SEVERNÍ_JIŽNÍ		
ČÍSLO VÝKRESU / DRAWING NO.: D.1.1.09	DATUM / DATE: 04.10.2021	REVIZE: X